

# Le recours aux technologies numériques innovantes dans le maintien du lien social des personnes âgées.

 Retrouvez le résumé et le témoignage de Simon Pradel dans une courte vidéo !

## Auteur

- Ambre Patriau
- Chargée d'étude - stagiaire
- Master 2 Sciences Cognitives - Interaction Homme Machine
- Usetech'lab



## Résumé

Cette étude se concentre sur l'utilisation des technologies pour améliorer le lien social en résidence autonomie. Les résultats de l'étude ne montrent pas d'effets significatifs des technologies sur le lien social, mais soulignent des spécificités dans leur utilisation, ce qui suggère qu'il est nécessaire d'approfondir la recherche en utilisant d'autres indicateurs.

## Introduction

- L'isolement et la solitude sont des problèmes importants pour les personnes âgées, que ce soit en établissement ou à domicile, car ils peuvent avoir un impact négatif sur leur autonomie et leur santé.
- Pour remédier à cette situation, les relations sociales sont considérées comme des échanges de prestations : on parle de provisions sociales (Weiss, 1974).
- Parmi celles-ci, il y a le soutien émotionnel composé de 1) l'attachement : nourri par les relations amoureuses ou les amitiés très proches, et 2) l'intégration sociale : nourrie par le partage d'idées ou les activités avec les amis.
- Bien que la technologie soit souvent utilisée dans le domaine thérapeutique et des soins, elle est moins exploitée en tant que médiateur social pour créer du lien et favoriser les affinités entre les personnes âgées.

## Objectifs

Les objectifs de cette étude étaient d'abord de déterminer si les technologies numériques innovantes améliorent le lien social des personnes âgées en résidence autonomie, puis d'observer comment ces technologies sont appropriées et utilisées par les animateurs, les résidents et leur famille.

## Methodologie

2 conditions d'étude dans les résidences autonomes :

- Au fil de la Nière : animation avec des jeux traditionnels.
- Les Fosses Boissées : animation avec les technologies.

### Échantillons :

- 23 personnes âgées au total,
- 6 familles participantes.



Tovertafel



Robot Cutii

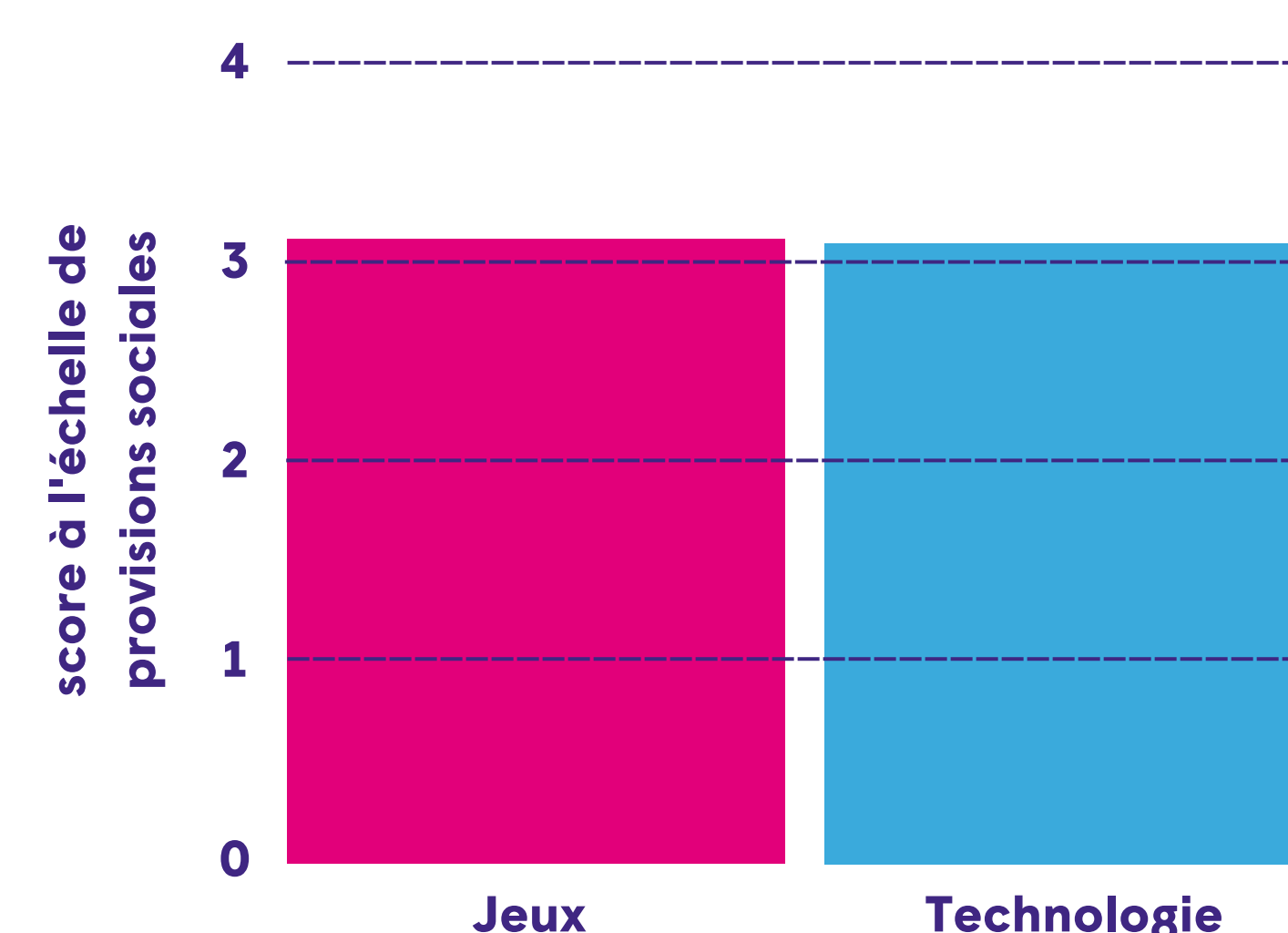


Casque RV Oroï

### Outils d'évaluation :

- L'échelle de provisions sociales pour évaluer le soutien émotionnel et l'impact des technologies sur l'isolement et la solitude.
- Un questionnaire à destination des familles et de l'animateur pour évaluer la perception de soi, le rôle de médiateur social des technologies et la perception de l'outil.

## Résultats



Le score global de l'échelle de provisions sociales, évaluant l'impact des animations sur le soutien social perçu est identique, que les animations utilisent des jeux traditionnels ou des technologies. Dans cette situation précise, la technologie ne semble pas avoir d'impact particulier.

## Avis des familles

- Animateur indispensable et utile,
- Au fur et à mesure de l'animation, la PA s'ouvrait et générait plus d'échanges,
- Importance de faire et de découvrir autre chose,
- Technologie motivante pour partager une animation,
- Initiative à renouveler.

## Perspectives

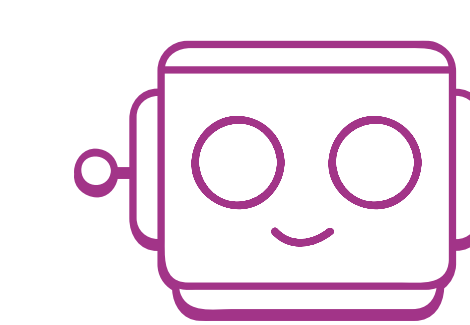
- Chercher comment motiver les familles pour les impliquer davantage dans la vie des PA,
- Expliquer les technologies afin de rassurer et de montrer aux PA que ce n'est pas inaccessible,
- Inciter les PA qui en ont le plus besoin à participer aux activités en groupe ou en individuel,
- Comparer les résultats avec d'autres établissements et à plus grande échelle (plus de participants),
- Développer des animations à distance avec les technologies, pour les PA et les familles à domicile, accompagnées de l'animateur.

## Analyses



### Intégration sociale et attachement

Les PA ne semblent pas avoir le sentiment d'appartenir à un groupe d'individus mais elles sont très proches d'au moins 1 personne (famille ou ami).



### Avantage de la technologie

L'effet de nouveauté de la technologie permet de faire découvrir autre chose. Elle est aussi prétexte à l'échange et au contact avec la famille tout en valorisant la PA.



### Impact sur la famille

Le contenu des animations est très important pour les 2 parties : changer du quotidien & découvrir de nouvelles choses ensemble.



### Rôle de l'animateur

Sa présence est indispensable pour faire circuler la parole et stimuler les participants. La technologie ne peut pas fonctionner sans lui.

la technologie peut déclencher des discussions entre les résidents

la technologie est au service de l'Homme et peut apporter un plus

## Conclusion

Les technologies ne se sont pas démarquées sur le soutien social évalué avec l'échelle de provisions sociales. Cependant, les observations ont montré qu'elles permettaient de s'évader du quotidien, de découvrir de nouvelles choses et de partager un moment inédit avec sa famille. De plus, l'utilisation de la technologie est dépendante de l'animateur, qui est indispensable pour la vie sociale des PA.